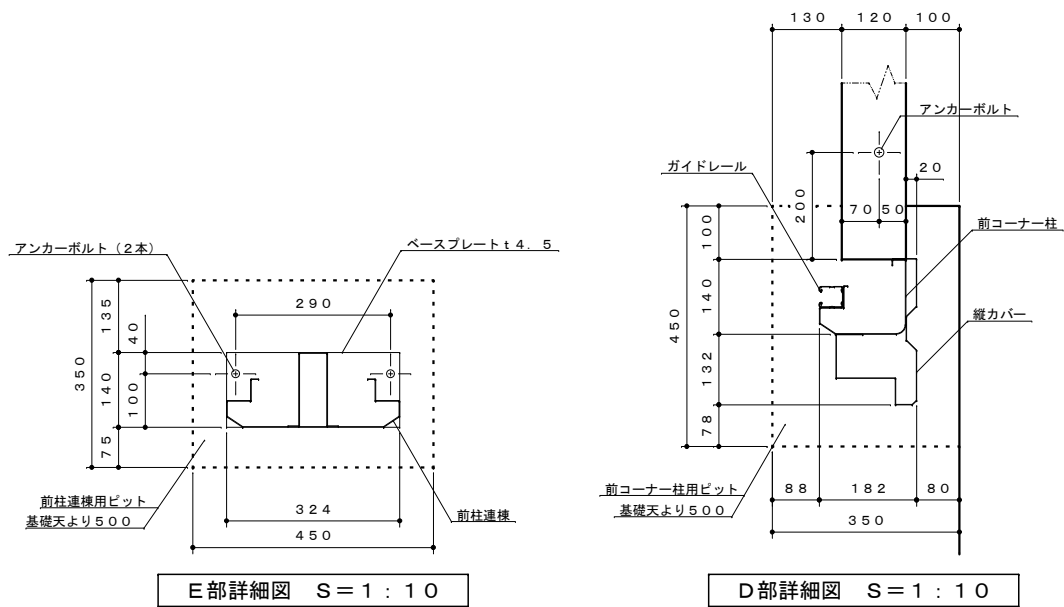
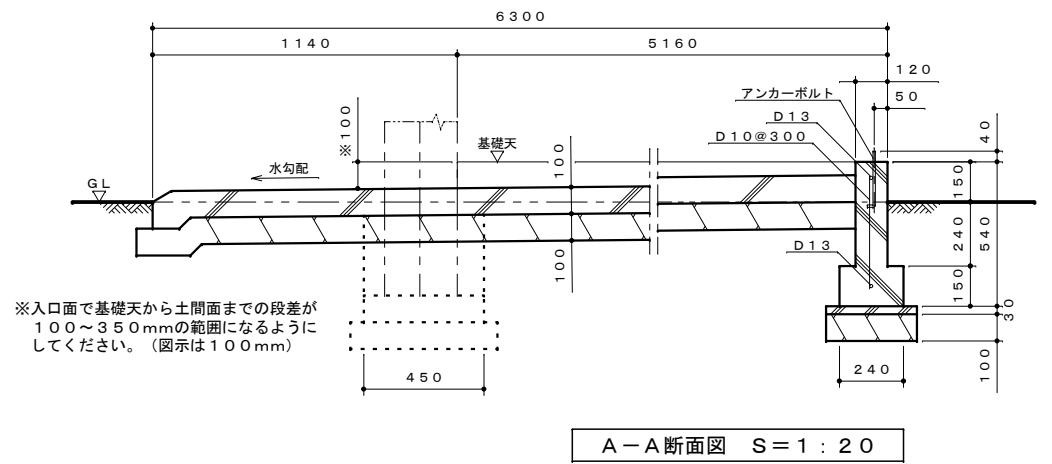


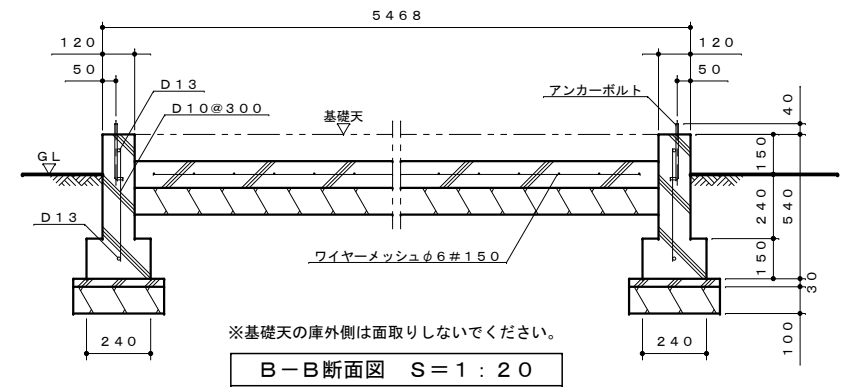
基礎図は参考として掲載しておりますが貴施設場所の実情に則して設計してください。
アンカーボルトは付属品（W3／8）又は、市販品のM10をご使用ください。



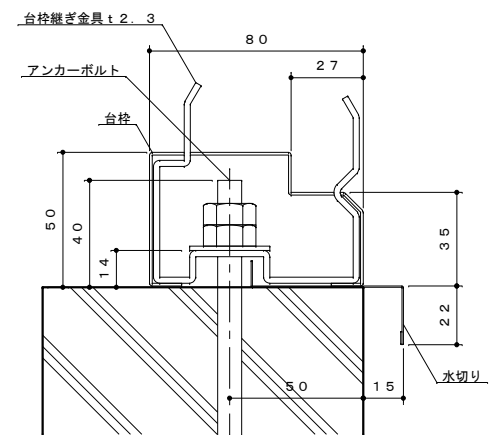
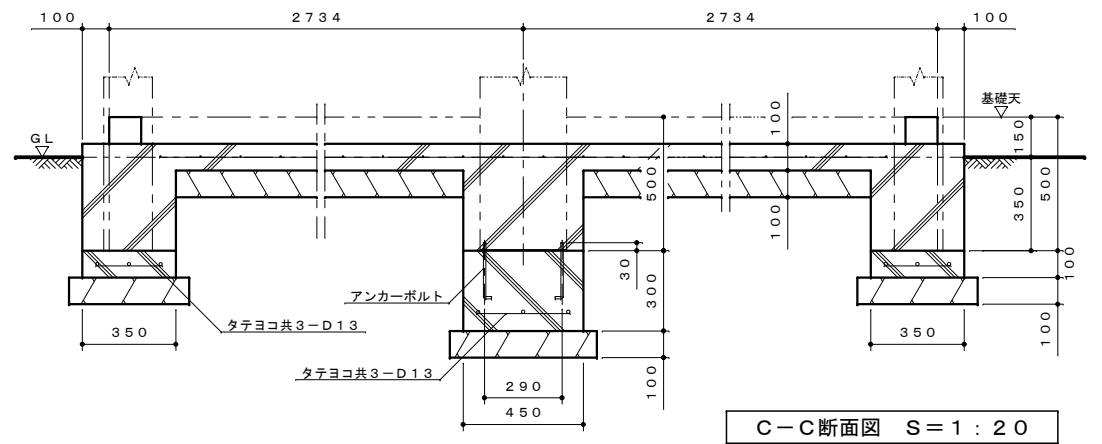
※ガイドレールは基礎・土間コンクリートに埋め込まないでください。



※入口面で基礎天から土間面までの段差が100～350mmの範囲になるようにしてください。（図示は100mm）



※基礎天の庫外側は面取りしないでください。



※アンカーボルトの緩み止めに、ダブルナットで締め付けてください。

特記事項

レディミクスコンクリート	(JIS A 5308)
コンクリート強度	18N/mm ² (基礎) 18N/mm ² (捨てコン)
異形鉄筋	SD295 (D16以下) (JIS A 3112)
アンカーボルト	SS400 (JIS G 3101) 材料強度400N/mm ²
設計地耐力	50kN/m ² (長期・仮定値) 100kN/m ² (短期・仮定値)

名 称	タクボガレージ「カールフォーマ スクード」 YM-2753 2連棟 基礎図
株式会社 田窪工業所	
(2025. 8. 27.) 《用紙A2》	